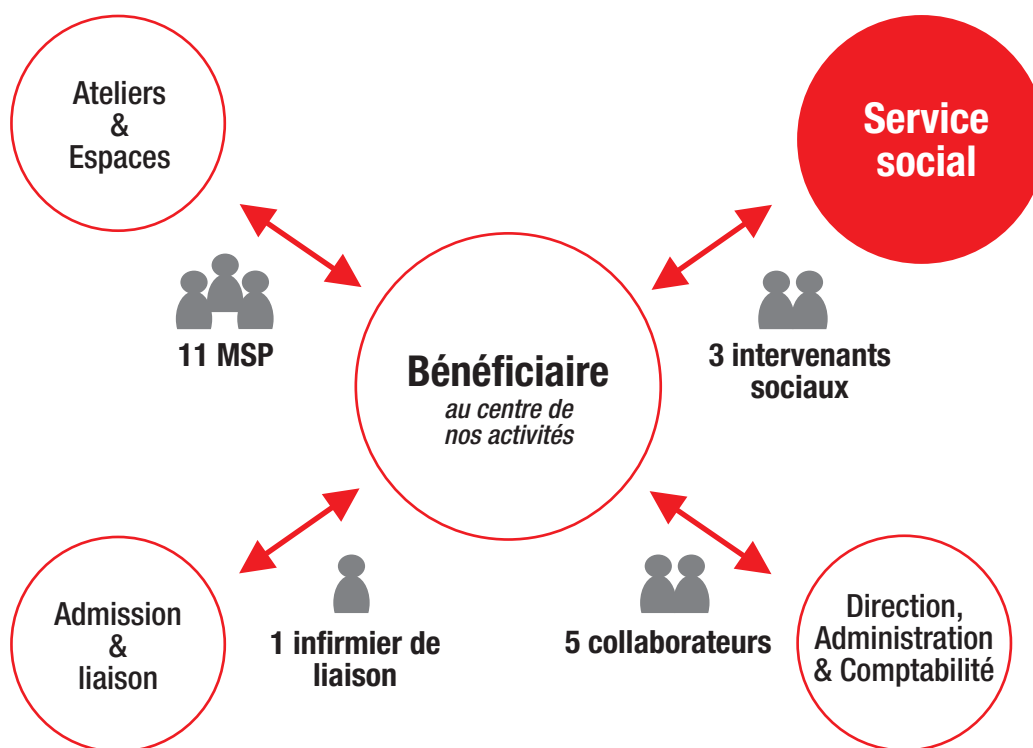


La mission des Ateliers est de fournir à des personnes présentant des difficultés psychiques passagères, récurrentes ou invalidantes sur le plan psychosocial, différents types d'activités : sous-traitance industrielle, création artisanale et artistique, appui social, visant la socialisation et le bien-être.

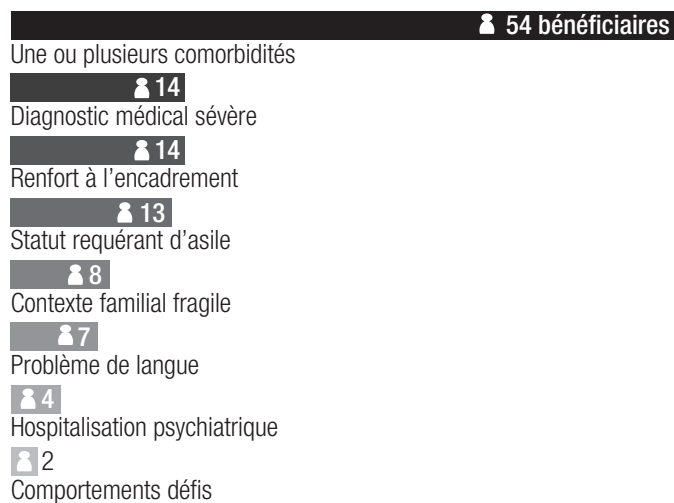
Pour accomplir notre mission d'accompagnement au quotidien, nous nous appuyons sur un **dispositif d'encadrement** qui se veut **pluridisciplinaire** afin d'apporter le soutien nécessaire et de répondre aux besoins des bénéficiaires des Ateliers :



2018 en quelques chiffres

Répartition des bénéficiaires par problématiques associées

308 bénéficiaires, **117 cas complexes**
soit 38% de cas complexes



Carte d'identité 2018

Nombre total de bénéficiaires
308 (117 femmes / 191 hommes)

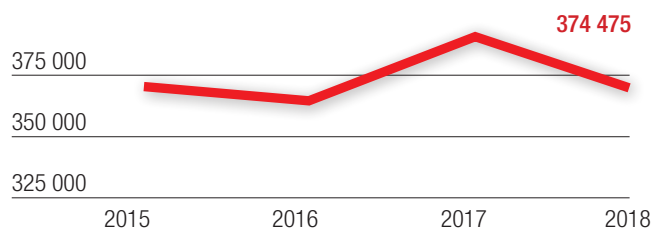
Nombre d'entrées **93**

Nombre de sorties **93**

Nombre d'heures travaillées
106 652

Évolution de la production

Chiffre d'affaires en francs suisse





Rôle du service social au sein des Ateliers

Le service social des Ateliers est constitué d'un responsable social, d'une éducatrice sociale HES en formation et d'une animatrice socio-éducative en formation pratique. Son champ d'activités auprès des bénéficiaires est le suivant:

- **Suivi personnalisé**
 - Accueil, écoute et orientation
 - Bilan social
 - Aide à la reprise de liens sociaux
 - Référence des mesures de réinsertion AI et TIG
- **Magasin social**
 - Gestion et développement du magasin social
 - Vente de vêtements et accessoires d'occasion
- **Assistanat social**

Assistance dans les démarches administratives, financières, asséculoologiques et juridiques
- **Animation**
 - Développement d'activités socio-culturelles
 - Soutien à la reprise d'activités extérieures
 - Organisation de sorties ainsi que de la fête annuelle des Ateliers
 - Mise en place d'activités culinaires
- **Interventions socio-éducatives**
 - Mise en lien et accompagnement avec les organismes extérieurs
 - Travail en réseau pluridisciplinaire intramuros et extramuros
 - Évaluation et soutien dans les actes de la vie quotidienne
 - Soutien à l'activité des MSP

Service social

Magasin social À la Mère Cery

Espace de vente seconde main pour les bénéficiaires des Ateliers, patients du site de Cery, résidents des foyers et des consultations ambulatoires, bénéficiaires AI et RI, permettant d'acheter des vêtements d'occasion et divers accessoires à petits prix.

Le magasin est géré par l'équipe sociale avec la collaboration des bénéficiaires des Ateliers.

Cette activité s'inscrit dans notre mission de réhabilitation et participe ainsi à leur rétablissement.

2018 en quelques dates

28 juin : sortie annuelle pour les bénéficiaires des Ateliers (visite du Musée Chaplin)

12 juillet : audit standard CLASS

Nos Ateliers satisfont au standard CLASS (critères de qualité requis pour les institutions sociales latines)

5 octobre : inspection CIVISS

Nos Ateliers sont conformes au standard cantonal basé sur la sécurité et la dignité des usagers

5 au 16 décembre : stand, au **Marché de Noël de Morges**, tenu par les bénéficiaires et les collaborateurs

18 décembre : fête de Noël des Ateliers

Bilan et comptes de résultat au 31 décembre 2018



Scanner le QR Code

ou télécharger l'application
www.scan.me

Affiliations

INSTITUT

es
ARPIT
centre romand de formation sociale

CRITÈRES
CLASS
D'ART

Les Ateliers de l'Unité de Réhabilitation
Route de Cery - 1008 Prilly
www.ateliers-rehab.ch · ateliers-rehab@chuv.ch

