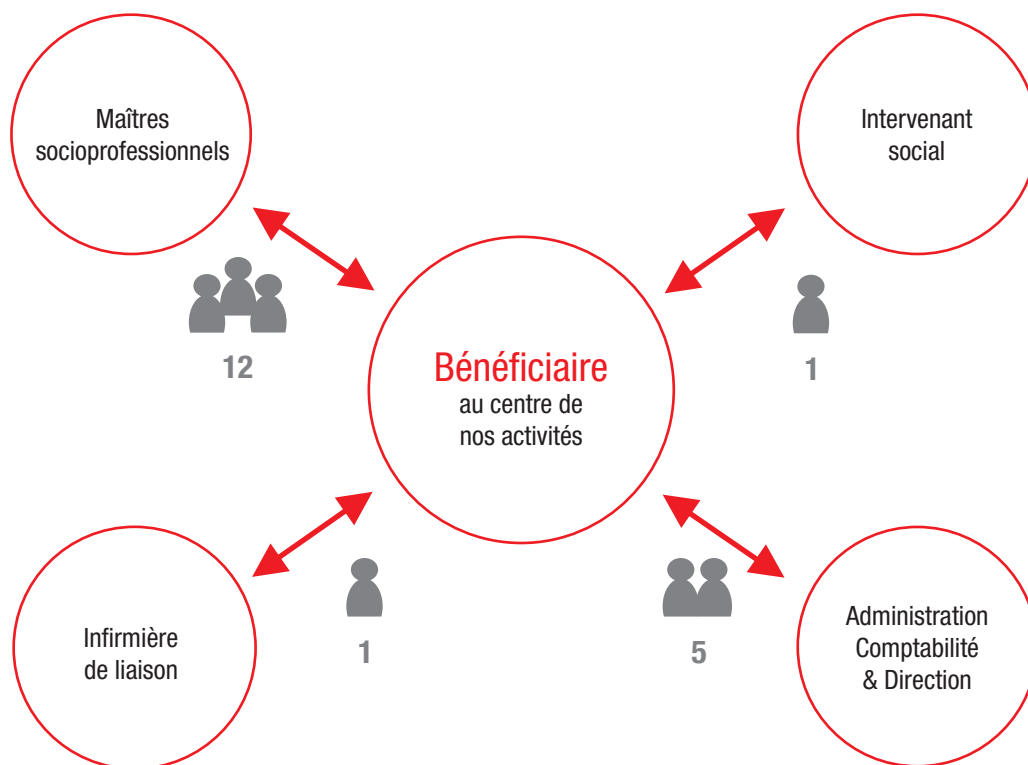


La mission des Ateliers est de fournir à des personnes présentant des difficultés psychiques passagères, récurrentes ou invalidantes sur le plan psychosocial, différents types d'activités : sous-traitance industrielle, création artisanale et artistique, appui social, visant la socialisation et le bien-être.

Pour accomplir notre mission d'accompagnement au quotidien, nous nous appuyons sur un **dispositif d'encadrement** qui se veut **pluridisciplinaire** afin d'apporter le soutien nécessaire et de répondre aux besoins des bénéficiaires des Ateliers :



Recycler, une démarche dans l'ère du temps

Dans un monde où les ressources naturelles viennent cruellement à manquer, avoir une réflexion écologique et des actions concrètes permettent de diminuer notre impact sur l'environnement.

Particulièrement sensible à cette problématique, **notre atelier Recyclage IT récolte chaque année plus de 30 tonnes de matériel qui est ainsi trié et valorisé par nos bénéficiaires :**



Christian, bénéficiaire de cet atelier, nous raconte :

” J'apprécie beaucoup mon travail au sein de cet atelier. Je démonte tout type de matériel, du plus petit au plus grand. Le travail est très varié et utile car il va dans le sens de l'écologie. On tri et recycle différents matériaux mais cela nécessite quand même du contrôle. J'ai travaillé 4 ans dans une fonderie et j'ai la connaissance des métaux, ce qui me permet d'aider mes collègues. Les journées de travail passent très vite, c'est passionnant. Je devais partir à la retraite fin 2022 mais j'ai la chance de pouvoir rester jusqu'à fin 2023 et j'en suis très reconnaissant. ”

Le recyclage en 4 étapes

• Collecte

Selon la capacité de nos partenaires, ceux-ci nous acheminent mensuellement plusieurs palettes contenant ordinateurs, serveurs, téléphones, matériel télévisuel, alarmes... En clair, tout ce qui contient de l'électronique. Une benne est également à disposition en dehors des heures d'ouverture afin d'optimiser cette collecte. Ce matériel est ensuite stocké dans nos dépôts en attendant d'être traité.

• Tri

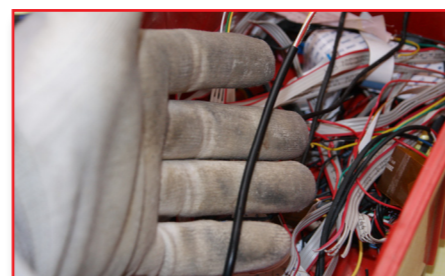
Ce que nous considérons comme les gros volumes, plus particulièrement les imprimantes et les écrans, ne sont pas démontés car ils contiennent beaucoup de pièces et sont complexes à traiter manuellement. Le matériel en état de fonctionnement est intégralement testé, nettoyé et optimisé par notre atelier maintenance IT pour être ensuite revendu en seconde main.

• Valorisation

Les composants tels que l'aluminium, le cuivre, le plastique, le fer léger, les mélangés (aluminium, cuivre et inoxydable), les cartes électroniques et les processeurs sont séparés afin d'être valorisés. Les plus polluants, c'est-à-dire les condensateurs, les batteries et les piles sont écartés du circuit pour être traités spécifiquement.

• Réexpédition

Lorsque la capacité d'un chargement complet de camion est atteinte, nous contactons notre partenaire pour la récupération. Cette étape permet également à celui-ci de nous livrer du matériel en retour.



” Grâce à nos efforts au quotidien, nous avons un réel impact sur l'écologie et contribuons au respect de la nature. Par ailleurs, un audit réalisé chaque année valide la qualité de notre travail et valorise également nos bénéficiaires ” **Boban Solunac, responsable de cet atelier.**

Médiation culturelle

• **Deux ateliers de médiation** en présence de l'artiste Sara Bastaï en lien avec sa thématique qui traite des logiciels algorithmiques. Une douzaine de bénéficiaires ont profités de ces deux invitations.

• **Sept ateliers d'écriture** avec l'écrivain Jon Monnard et deux sorties, le musée de Rumine avec l'exposition Ganga et la ferme des Tilleuls qui présente une collective MATE

• **Trois ateliers de médiation** avec l'artiste Sophie Bouvier Ausländer en lien avec le thème de son exposition « curiosité » création d'un Leporello, et atelier de dessin et de récits autour de la collection d'objets de l'artiste.

Artistes	Lieux
Andreas Kressig	CHUV
Sarah Bastaï	Espace Cery
Sophie Bouvier Ausländer	Espace Cery
Pascal Aeschimann	CHUV Bugnon 23
Mirjana Stefanovic Brisson	CHUV Bugnon 23
Laure Holler	CHUV Bugnon 23
Nader Abasi	LAKAFET
Roxana Courvoisier	LAKAFET
Collective de l'Artothèque VU.CH	Bibliothèque médicale universitaire
Collective CHUV «Cabinet de curiosité»	CHUV

En rouge, bénéficiaires de l'atelier Césure

Résidence de l'artiste Andreas Kressig



Durant 2021-2022, Andreas Kressig est venu régulièrement aux Ateliers pour **des journées de création au sein de l'atelier Recyclage IT** afin de permettre aux bénéficiaires de découvrir les étapes de travail d'un projet artistique de grande envergure. L'œuvre créée aux Ateliers est constituée d'éléments recyclés provenant du matériel informatique trié par les bénéficiaires. Elle a été exposée dans le grand hall du CHUV en mars 2022.

La présence discrète et concentrée d'Andreas Kressig avec les bénéficiaires de cet atelier lui a permis non seulement de sélectionner les pièces d'ordinateurs qui l'intéressaient mais aussi de créer un lien simple et respectueux avec les bénéficiaires.

Début 2022, Andreas a commencé le montage de son œuvre et à trois reprises les bénéficiaires et collaborateurs ont été invité à découvrir le travail en cours de réalisation suscitant des échanges, des rires et un enrichissement certain. Nous gardons un souvenir marquant de cette résidence puisqu'Andreas a offert «Totem» une œuvre que les bénéficiaires de recyclage ont pu choisir!

” J'ai eu le grand plaisir de participer à l'événement qui a rassemblé les personnes qui ont œuvré à la réalisation de l'exposition AILLEURS d'Andreas Kressig au CHUV, en présence de l'artiste. J'ai été particulièrement impressionné par la très grande qualité des œuvres présentées, leur esthétique prenante et leur message. Par son enthousiasme et ses talents de partage, l'artiste en résidence a réussi un tour de force, motivant les bénéficiaires à développer une activité créatrice. Nous sommes particulièrement heureux d'avoir été associés à ce magnifique projet par l'intermédiaire de notre association ” **Professeur Andreas Steck, président de l'association art et médecine**

Ce mot de la fin lors du vernissage au CHUV le 21 mars par le Professeur Steck dont l'association a soutenu financièrement la résidence d'Andreas, nous permet d'entrevoir que la résidence d'Andreas a été un succès tant pour l'œuvre qu'il a pu créer, que pour les bénéficiaires des Ateliers.

L'Artothèque VU.CH en chiffres

Avec son concept innovant, l'Artothèque VU.CH offre à toutes et tous la possibilité d'emprunter des œuvres d'art uniques pour une durée de 3 mois. Elle est gérée par une médiatrice culturelle en collaboration avec des bénéficiaires des Ateliers de réhabilitation qui en assure le fonctionnement.

- **4 bénéficiaires** engagés au sein de ce nouvel atelier
- **39 artistes** représentés
- **36 abonnements**
- **315 peintures** encadrées par l'atelier Artisanat Bois
- **115 œuvres** papiers
- **1 visite de l'ESSIL** (École supérieure sociale intercantonale de Lausanne) avec 40 étudiants
- **1 exposition de l'Artothèque VU.CH** à la bibliothèque médicale universitaire
- **1 espace sur le site internet vu.chuv.ch** dédié aux expositions Exposition des artistes de l'artothèque - VU.CH (chuv.ch)

” J'ai repeint tout le mur de ma salle à manger avant de poser les tableaux que j'ai empruntés et le résultat a été formidable. Nous avons beaucoup apprécié cette série. Quand est-ce que je pourrais vous rapporter les tableaux et en choisir d'autres ? ” **une abonnée de l'Artothèque VU.CH**

Toutes les indications concernant les modalités d'inscription sont disponibles en ligne sous : www.ateliers-rehab.ch/artotheque-vu-ch

**VU.CH ARTOTHÈQUE
L'ART
CHEZ SOI**

Emmanuel Pechin

Arrivé au Service de psychiatrie sociale en 1996 puis engagé au sein des Ateliers de réhabilitation en 2008, Emmanuel Pechin nous quitte après **une magnifique collaboration de plus de 15 années**.

Les Directions du Service de psychiatrie communautaire et des Ateliers de réhabilitation le remercient très chaleureusement pour son investissement et l'**important travail socioéducatif** qu'il a réalisé auprès des bénéficiaires de nos Ateliers avec implication et professionnalisme.

Nous tenons à relever son immense **créativité** ainsi que ces excellentes compétences d'**organisateur**, d'**animateur** et d'**orateur**. Les nombreux événements organisés tout au long de ces années ont été précieux tant pour les bénéficiaires que les collaborateurs et resteront gravés dans nos mémoires.

Nous lui adressons nos vœux les plus chaleureux pour la suite de sa carrière et espérons d'une manière ou d'une autre poursuivre notre collaboration au sein du Service de psychiatrie communautaire.



2022 en quelques chiffres

Répartition des bénéficiaires par problématiques associées

244 bénéficiaires, 125 cas complexes, soit 51% de cas complexes

32 bénéficiaires

Une ou plusieurs comorbidités

25

Renfort à l'encadrement

19

Diagnostic médical sévère

19

Statut requérant d'asile

15

Contexte familial fragile

9

Problème de langue/culture

6

Comportements défis

2

Hospitalisation psychiatrique

2

Soins et accompagnement hors de la moyenne

Carte d'identité 2022

Nombre total de bénéficiaires **244** (158 ♀ / 86 ♂)

Nombre d'entrées **58**

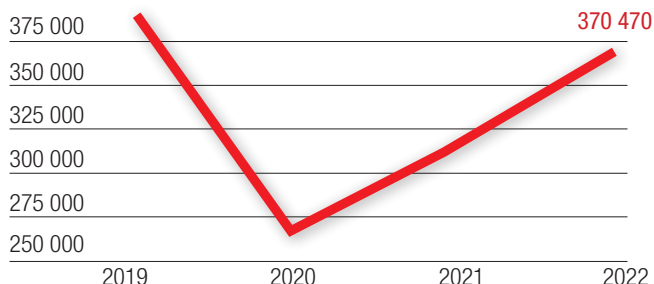
Nombre de sorties **65**

Nombre d'heures travaillées **90 423.19**

Durée médiane de fréquentation **3 ans et 5 mois**

Évolution de la production

Chiffre d'affaires en francs suisse



2022 en quelques dates

2 mai: inauguration de l'Artothèque VU.CH

13 juin: audit de renouvellement de certification standard CLASS

28 juin: sortie annuelle pour les bénéficiaires des Ateliers (visite du Zoo de Servion)

20 décembre: fête de Noël des Ateliers

Affiliations



Les Ateliers de réhabilitation
Route de Cery 13 - 1008 Prilly
www.ateliers-rehab.ch • ateliers-rehab@chuv.ch